

3A LED



Luminaire encastré orientable, équipé d'un COB LED et d'un driver non graduable.

Disponible en 3.000°K, 3.500°K et 4.000°K – Ra90.

Puissance de 29 W. Le luminaire est disponible en 3 faisceaux: serré = 12°, medium = 20°, et large = 40°.

Finition blanc ou noir.

Une version graduable 1-10V ou DALI est disponible sur demande.

Code produit



T°3.000°K – RA90

T°3.500°K – RA90

T°4.000°K – RA90

3ALD3093 – * - f

3ALD3035 - * - f

3ALD3094 - * - f

* = finition : blanc mat (1) ou noir mat (2)

f = faisceau 12° (12) / faisceau 20° (20) / faisceau 40° (40)

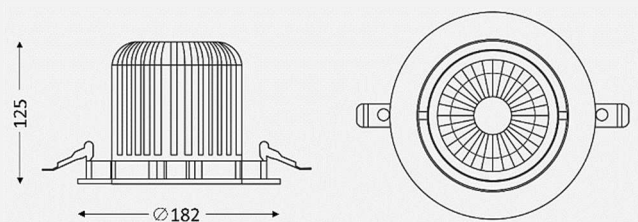
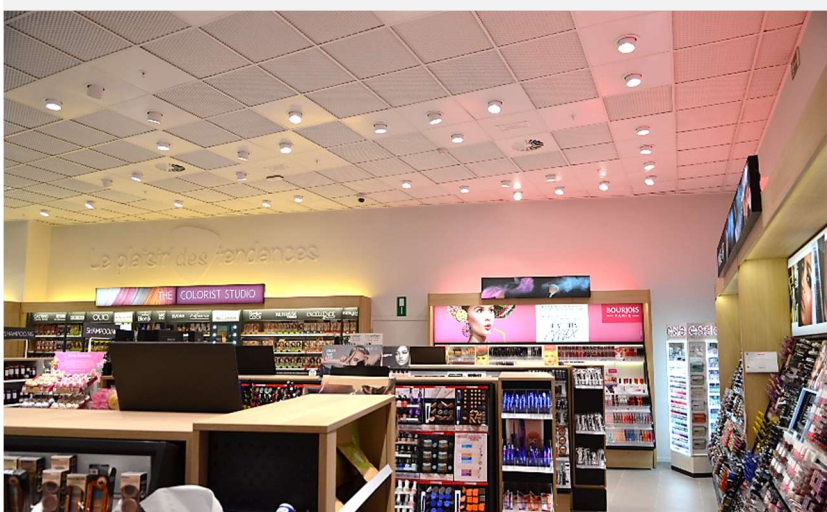
Option: verre sablé disponible en supplément

Code produit



GL3ALDFRST

	Puissance / lumen out/ η led Valeurs au 01/04/18
T°3.000°K – RA90	29W – 3200 lm – 112lm/W
T°3.500°K – RA90	29W – 3250 lm – 114lm/W
T°4.000°K – RA90	32W – 3440 lm – 121lm/W



LED COB CREE – CXB2530
Driver séparé – Tridonic 800mA

