



FLUORESCENT

Luminaire encastré

SPV-T5 et accessoires	p 72 - 73
Virtus T8	p 74
Golf – diffuseur microperforé	p 75
Freedom – Supraducto pour fluo compacte	p 76
Fire pour fluo compacte	p 77
Sato pour fluo compacte	p 78
SLEH-T8 pour locaux stériles	p 79
SLEH-T5 pour locaux stériles	p 80

Luminaire apparent

SSU T8	p 81
SCR T5	p 82
Full - diffuseur microperforé	p 83
Pure direct / direct et indirect pour T5	p 84 - 86
Hypo – étanche IP65	p 87

Réglettes

Réglettes T5 et T8 standard et accessoires	p 88 - 90
Réglettes douilles décalées T5 1 et 2 tubes	p 91 - 92
Le coin des astuces	p 93 - 95
Réglettes T5 et T8 pour mise en ligne	p 96
Réglettes T5 RGB	p 97

Luminaires ronds de grandes dimensions

Luminaire rond grande taille -diffuseur plexi opalin	p 98 -100
Luminaire encastré grande taille - diffuseur Barrisol	p 101

<u>Système de rail précablé pour T5 et T8</u>	p 102 - 105
-----------------------------------------------	-------------



Film de protection



Connecteur rapide



Luminaire encastré pour lampes fluorescentes TL5

Luminaire polyvalent de hauteur très réduite prévu pour les différents types de plafonds standards, lamelles ou plaque de plâtre.

Corps du luminaire en acier thermo-laqué blanc.

Diffuseur fixé au luminaire au moyen de ressorts et permettant le montage par une seule personne.

Equippé d'un connecteur rapide

Alimentation

Ballast électronique avec préchauffage

Caractéristiques techniques

Classe d'isolation I

Recessed luminaire for fluorescent TL5 lamps

Multipurpose recessed luminaire for TL5 lamps with reduced height for recessing in any kind of standard ceiling.

Housing in high quality steel thermo-painted in white.

Louvre is fixed to the housing by spring, making it simple for one person to assemble.

Equipped with quick connector

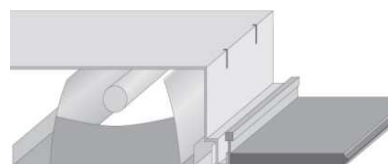
Power

Electronic ballast with preheating

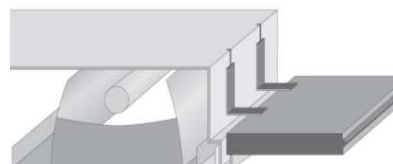
Technical specifications

Insulation Class I

Installation dans profil T



Installation dans plaque de plâtre



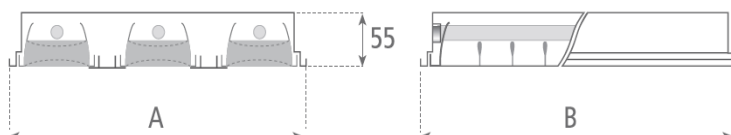
Installation de la grille :

Les 2 griffes de la grille doivent être placées dans le même trou



Product code	Lamp		Dimensions		Weight
	Type	W	A	B	
SPV-T5214+refl*	2 TL5	14	297	597	1,8
SPV-T5224+refl*	2 TL5	24	297	597	1,8
SPV-T5228+refl*	2 TL5	28	297	1197	3,4
SPV-T5254+refl*	2 TL5	54	297	1197	3,4
SPV-T5235+refl*	2 TL5	35	297	1497	3,9
SPV-T5249+refl*	2 TL5	49	297	1497	3,9
SPV-T5314+refl*	3 TL5	14	597	597	3,7
SPV-T5324+refl*	3 TL5	24	597	597	3,7
SPV-T5414+refl*	4 TL5	14	597	597	3,7
SPV-T5424+refl*	4 TL5	24	597	597	3,7

* refl: voir page suivante



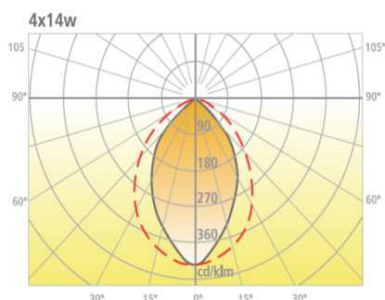
OPTIONS DISPONIBLES SUR DEMANDE

Kit Emergency
Ballasts dimmables



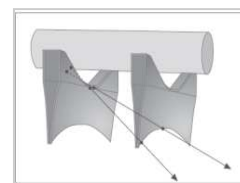
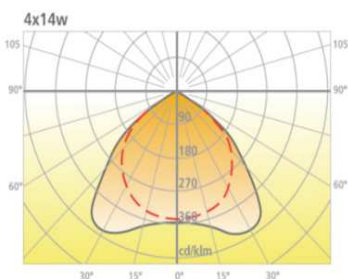
Code: **SPV-T5xxx+SVO**

- Diffuseur opal ou prismatique produisant une lumière douce
- Opal or prism diffuser providing a smooth light



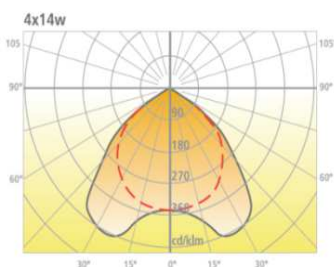
Code: **SPV-T5xxx+ST6**

- Optique double **parabole brillant** et finition micro-perforée en métal blanc. Luminance $>200 \text{ cd/m}^2$ pour angle $>60^\circ$
- Optic double parabol **brilliant** and finition micro-perforated white steel. Luminance $>200 \text{ cd/m}^2$ for any angle $>60^\circ$



Code: **SPV-T5xxx+ST7**

- Optique double parabole **mat** et finition micro-perforée en métal blanc. Luminance $>200 \text{ cd/m}^2$ pour angle $>60^\circ$
- Optic double parabol **mat** and finition micro-perforated white steel. Luminance $>200 \text{ cd/m}^2$ for any angle $>60^\circ$





Luminaire encastré pour lampes fluorescentes T8

Luminaire polyvalent prévu pour les différents types de plafonds standards, lamelles ou plaque de plâtre.

Corps du luminaire en acier thermo-laqué blanc.

Diffuseur fixé au luminaire au moyen de ressort et permettant le montage par une seule personne.

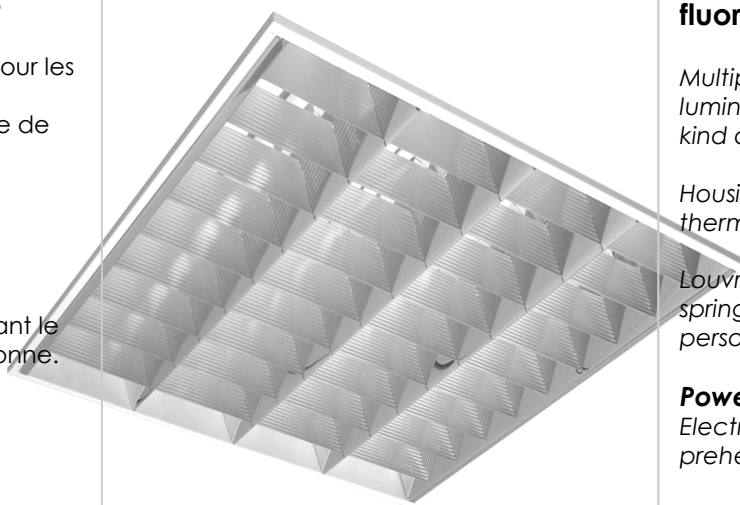
Alimentation

Ballast électronique avec préchauffage

Caractéristiques techniques

Classe d'isolation I

Indice de protection IP20



Recessed luminaire for fluorescent T8 lamps

Multipurpose recessed luminaire for recessing in any kind of standard ceiling.

Housing in high quality steel thermo-painted in white.

Louvre is fixed to the housing by spring, making it simple for one person to assemble.

Power

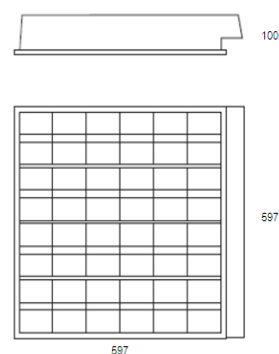
Electronic ballast with preheating

Technical specifications

Insulation Class I

Protection index IP20

Product code	Lamp	Ballast	Grille
S906B318	T8 3*18W	Low loss	Longitudinale parabolique ventelles planes
S906B318el	T8 3*18W	Electronic	
S3440B418eco	T8 4*18W	Low loss	
S3440B418eleco	T8 4*18W	Electronic	
S906Z318	T8 3*18W	Low loss	BL. Double parabole
S906Z318el	T8 3*18W	Electronic	
S906Z418	T8 4*18W	Low loss	
S906Z418el	T8 4*18W	Electronic	



OPTIONS DISPONIBLES SUR DEMANDE

Version 1 lampe 18 W-36 W ou 58 W
2 lampes 18 W-36 W ou 58 W
3 ou 4 lampes 36 W

Kit Emergency
Ballasts dimmables

Luminaire encastré avec diffuseur microperforé

GOLF

Luminaire encastré pour éclairage indirect de locaux de prestige.

Appareil composé de réflecteurs
paraboliques internes et de
vasques micro-perforées
cachant les lampes.

Version 600x600 mm 2 lampes.

Lampes

Lampes TC-L 55W ou T5 24W.

Finition

Vasque, caisson et réflecteur
peints par thermo-laquage
d'une poudre epoxy blanche.

Alimentation

230V- Ballast électronique
intégré.

Recessed luminaire for indirect lighting of prestigious places.

Fixture made with 4 parabolic
reflectors and with a micro-
perforated central metal plate to
hide lamps.

Version 600x600 mm with 2
lamps.

Lamps

Lamps TC-L55 or T5-24W.

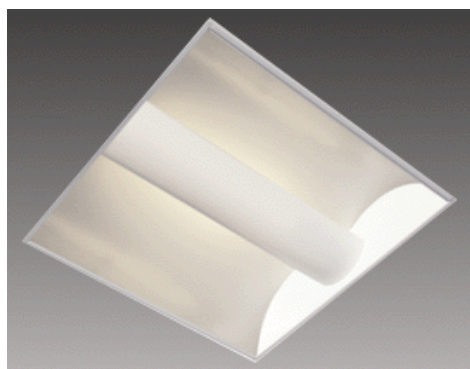
Finishing

Luminaire, reflectors and micro-
perforated plate coated by
thermocooating with an expoy
white powder.

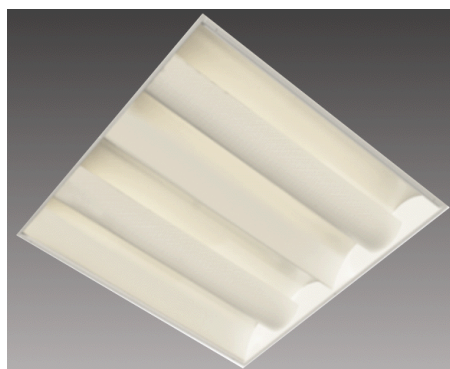
Power

230V - Electronic ballast

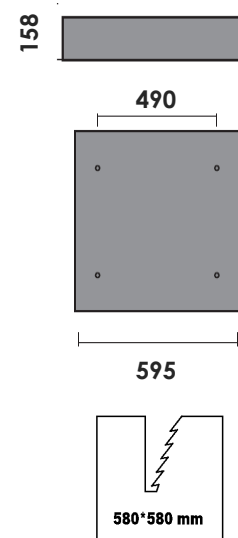
GOLF 600 (600x600)
2 lampes



GOLF 600 TWIN (600x600)
2 lampes



GOLF 600			
Product code	Lamp Type	Wattage	Lampholder
GLF255	PLL	2 x PLL-55W	2G11
GLF224	TL5	2x TL5-24W	G5
GOLF 600 TWIN			
Product code	Lamp Type	Wattage	Lampholder
TWG255	PLL	2 x PLL-55W	2G11
TWG224	TL5	2xTL5-24W	G5





Luminaire encastré downlight pour lampes fluorescentes compactes

Finition

Aluminium peint par poudrage électrostatique blanc

Réflecteur facetté revêtu d'une couche d'argent extra pur.

Verre de protection trempé complètement opalin

Alimentation et ballasts

230V - Livré avec ballast électronique connecté à l'appareil

Downlight recessed luminaire for compact fluorescent lamps.

Finishing

Coated by electrostatic powder
Color: white

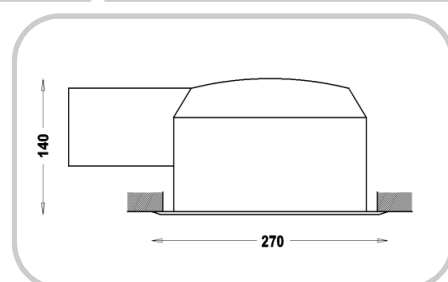
Faceted reflector coated with purest silver

Tempered protective glass full opalin

Power and drivers

230V - Delivered with electronic ballast.

Standard			
Product code	Lamp Type	Wattage	Lampholder
Frdm-218EL	Master PLC	2 x 18W	G24-q2
Frdm-226EL	Master PLC	2 x 26W	G24-q3
Dimmable			
Product code	Lamp Type	Wattage	Lampholder
Frdm-218ELD	Master PLC	2 x 18W	G24-q2
Frdm-226ELD	Master PLC	2 x 26W	G24-q3



Downlight encastré rond pour lampes fluorescentes compactes

Luminaire polyvalent de hauteur réduite avec un rendement élevé pour encastrément dans tous types de plafonds.

Lampes en position horizontale
Anneau de finition en Zamak injecté teinte blanc, chromé ou titane.

Boîtier avec auxiliaires séparés avec raccordement rapide.

Diffuseurs en verre ou en matière synthétique avec possibilité d'avoir un degré d'étanchéité IP43, ou louver pour limiter l'éblouissement, à préciser à la commande

Alimentation

Ballast électronique avec préchauffage

Recessed downlight for compact fluorescent lamps

Multipurpose recessed luminaire with reduced height for recessing in all type of ceiling

Lamps in horizontal position

Finishing fashion ring made in injected Zamak painted in white, chrome or titane colour

Electrical equipment in separated housing with fast connection system

Glass or synthetic diffusers to reach IP43 index, or anti glare louver, to be precised by the order.

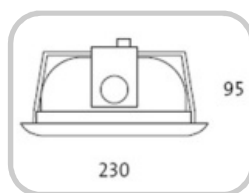
Power

Electronic ballast with preheating



SUPRDUCTO

Accessoires en option	
DCTCT494	verre transparent sérigraphié
DCTCM494	verre dépoli
DCTCTT	verre transparent
DCTCTP	diffuseur opalin polycarbonate
SP1008S	louvre anti éblouissement
WLD3PINMVS	supplément connecteur Wieland



ELECTRONIC VERSION IP20		
Product code	Wattage	Lampholder
SPDCT113.*	1 x 13W	G24-q1
SPDCT118.*	1 x 18w	G24-q2
SPDCT126.*	1 x 26w	G24-q3
SPDCT132.*	1 x 32w	GX24-q3
SPDCT142.*	1 x 42w	GX24-q4
SPDCT213.*	2 x 13w	G24-q1
SPDCT218.*	2 x 18w	G24-q2
SPDCT226.*	2 x 26w	G24-q3
SPDCT232.*	2 x 32w	GX24-q3
SPDCT242.*	2 x 42w	GX24-q4

Finishing * : 01 = blanc / 05 = chromé / 90 = titane





IP 65 version



IP 43 with prismatic attachment

Luminaire encastré downlight pour lampes fluorescentes compactes

Livré avec protection anti-éblouissement

Hauteur d'encastrement de seulement 111 mm

Finition

Aluminium peint par poudre électrostatique

Alimentation et ballasts

230V - Livré avec ballast conventionnel ou électronique intégré

Spécifications techniques

Indice de protection standard IP 20 ou IP65 sur demande

Recessed spotlight for compact fluorescent lamp.

Delivered with anti-glare protection

Height recessing of only 111 mm

Finishing

Coated by electrostatic powder

Power and drivers

230V - Delivered with integrated conventional or electronic ballast.

Technical specifications

Standard Protection index of IP 20 or IP 65 on demand

Installation et maintenance facile

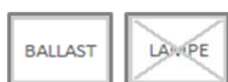
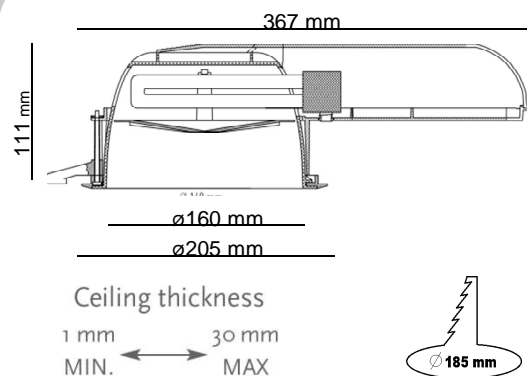


CONVENTIONAL VERSION		
IP43		
Product code	Type	Lamps
FIRE113-20	1 x 10-13W - IP20	13W G24d-1
FIRE118-20	1 x 18W - IP20	18W G24d-2
FIRE213-20	2 x 10-13W - IP20	13W G24d-1
FIRE218-20	2 x 18W - IP20	18W G24d-2
FIRE226-20	2 x 26W - IP20	26W G24d-3
IP65		
Product code	Type	Lamps
FIRE113-65	1 x 10-13W - IP65	13W G24d-1
FIRE118-65	1 x 18W - IP65	18W G24d-2
FIRE213-65	2 x 10-13W - IP65	13W G24d-1
FIRE218-65	2 x 18W - IP65	18W G24d-2
FIRE226-65	2 x 26W - IP65	26W G24d-3

ELECTRONIC VERSION		
Product code	Type	Lamps
FIRE213E	2 x 10-13W - IP20	13W G24q-1
FIRE218E	2 x 18W - IP20	18W G24q-2
FIRE226E	2 x 26W - IP20	26W G24q-3



More information on
Plus d'information sur
www.puk.it





Downlight encastré carré pour lampes fluorescentes compactes

Luminaire polyvalent de hauteur réduite avec un rendement élevé pour encastrement dans tous types de plafonds.

Lampes en position horizontale
Cadre de finition en acier peint au four teinte blanc, chromé ou titane.

Boîtier avec auxiliaires séparés avec raccordement rapide.
Diffuseurs en verre transparent, mat ou semi mat pour un degré d'étanchéité IP43, à préciser à la commande.

Alimentation

Ballast électronique avec préchauffage

Caractéristiques techniques

Classe d'isolation I

Recessed square downlight for compact fluorescent lamps

Multipurpose recessed luminaire with reduced height for recessing in all type of ceiling

Lamps in horizontal position

Finishing frame in steel painted in white, chrome or titane colour

Electrical equipment in separated housing with fast connection system

Transparent or frosted glass to reach IP43, to be specified at the order.

Power

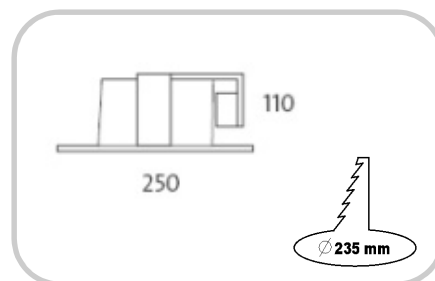
Electronic ballast with preheating

Technical specifications

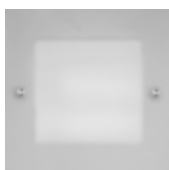
Insulation class I

ELECTRONIC VERSION		
IP20		
Product code	Wattage	Lampholder
ST113-*	1 x 13W	G24-q1
ST118-*	1 x 18w	G24-q2
ST126-*	1 x 26w	G24-q3
ST132-*	1 x 32w	GX24-q3
ST142-*	1 x 42w	GX24-q4
ST213-*	2 x 13w	G24-q1
ST218-*	2 x 18w	G24-q2
ST226-*	2 x 26w	G24-q3
ST232-*	2 x 32w	GX24-q3
ST242-*	2 x 42w	GX24-q4

Finishing * : 01 = blanc / 05 = chromé / 90 = titane



STST Verre transparent / mat



STSM Verre mat



STSTM Verre transparent

Accessoires en option	
STST	verre transparent
STSM	Verre dépoli
STSTM	verre transparent fenêtre dépolie
WLD3PINMVS	supplément connecteur Wieland





Diffuseur opalin ou prismatique – à choisir



Diffuseur verre trempé

Luminaires encastrés étanches pour locaux stériles , laboratoires , salles d'opérations - Lampes T8.

Luminaires encastrés pour locaux avec ambiance stérile , IP54 diffuseur prismatique ou opalin, IP65 diffuseur en verre trempé 4mm d'épaisseur.

Cadre de finition en acier thermo émaillé teinte blanc .

Le remplacement des lampes se faisant par le dessous pour une maintenance facile.

Options possibles avec ballast dimmable , unité de secours intégrée , récupérateurs de flux sur demande .

Alimentation

Ballast électronique avec préchauffage

Caractéristiques techniques

Classe d'isolation I , résistant au fil incandescent 960°C

Recessed luminaires for sterile environment , laboratories , clean rooms , surgery rooms - T8 Lamps.

Recessed luminaires for sterile rooms where a high anti-bactérium level is required .

Prismatic or opalin diffusor , tempered 4mm security glass . Finishing frame in thermo painted steel colour white.

Easy lamp replacement simplifying maintenance operations.

Option possible with regulator ballast , integrated emergency unit on request .

Power

Electronic ballast with preheating

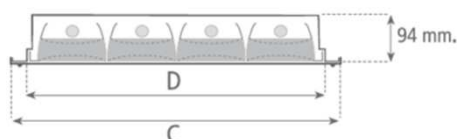
Technical specifications

Insulation class I , glow wire resistant 960°C

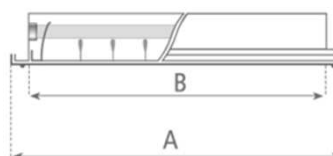
Version SLEH-P / IP54

Diffuseur prismatique ou opalin inséré dans un cadre fixé à l'embase au moyen de 4 vis.

Préciser le diffuseur souhaité à la commande (opalin ou prismatique)

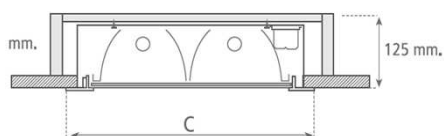


Product code	SLEH-P		ELECTRONIC VERSION				Weight Kg
	Type	W	A	B	C	D	
SLEH-P 218 IP54	2 T8	18	695	655	350	305	3,9
SLEH-P 318 IP54	3 T8	18	695	655	655	610	5,2
SLEH-P 418 IP54	4 T8	18	695	655	655	610	5,2
SLEH-P 236 IP54	2 T8	36	1305	1250	350	305	5,5
SLEH-P 336 IP54	3 T8	36	1305	1250	655	610	8,6
SLEH-P 436 IP54	4 T8	36	1305	1250	655	610	9,1
SLEH-P 258 IP54	2 T8	58	1605	1550	350	305	6,8



Version SLEH-C / IP65

Diffuseur verre trempé 4 mm d'épaisseur avec optique basse luminance en aluminium.

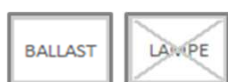


Option :Version SLEH-C / IP65 apparente

Product code	SLEH-C		ELECTRONIC VERSION			Weight Kg
	Type	W	A	B	C	
SLEH-C 218 IP65	2 T8	18	695	655	350	5,9
SLEH-C 318 IP65	3 T8	18	695	655	655	7,3
SLEH-C 418 IP65	4 T8	18	695	655	655	7,3
SLEH-C 236 IP65	2 T8	36	1305	1250	350	7,5
SLEH-C 336 IP65	3 T8	36	1305	1250	655	14,5
SLEH-C 436 IP65	4 T8	36	1305	1250	655	14,5
SLEH-C 258 IP65	2 T8	58	1605	1550	350	9,3

Cet appareil existe pour montage en apparent sur demande

Luminaire available for surface mounting on demand





Luminaire encastrés étanches pour locaux stériles , laboratoires , salles d'opérations

Luminaire encastrés pour locaux avec ambiance stérile , IP65 diffuseur en verre trempé 4mm d'épaisseur pour lampes TL5 .

Optique basse luminance en aluminium

Cadre de finition en acier thermo émaillé - teinte blanc .
Le remplacement des lampes se faisant par le dessous pour une maintenance facile

Options possibles avec ballast dimmable , unité de secours intégrée , récupérateurs de flux sur demande .

Alimentation

Ballast électronique avec préchauffage

Caractéristiques techniques

Classe d'isolation I , résistant au fil incandescent 960°C

Recessed luminaires for sterile environment , laboratories , clean rooms , surgery rooms

Recessed luminaires for sterile rooms where a high anti-bactérium level is required, for lamp T5.

Aluminium low luminant optic

Tempered glass diffusor build in a thermo painted white color frame. Easy lamp replacement simplifying maintenance operations

Option possible with regulator ballast , integrated emergency unit on request .

Power

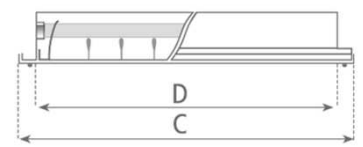
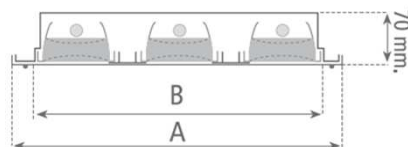
Electronic ballast with preheating

Technical specifications

Insulation class I , glow wire resistant 960°C

Version SLEH-T5 / IP65

Diffuseur verre trempé 4 mm d'épaisseur avec optique basse luminance en aluminium.



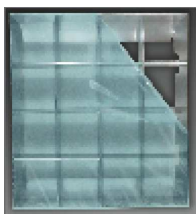
Product code	SLEH-T5		ELECTRONIC VERSION				Weight Kg
	Type	W	A	B	C	D	
SLEH-T5 214/24 IP65	2 TL5	14-24	325	265	632	590	4,8
SLEH-T5 314/24 IP65	3 TL5	14-24	632	595	632	595	6,9
SLEH-T5 414/24 IP65	4 TL5	14-24	632	595	632	595	7,1
SLEH-T5 228/54 IP65	2 TL5	28-54	325	265	1250	1190	6,9
SLEH-T5 328/54 IP65	3 TL5	28-54	632	595	1250	1190	12,3
SLEH-T5 235/49 IP65	2 TL5	35-49	325	265	1550	1490	8,7
Appareil livrable pour montage en apparent sur demande							
Luminaire available for surface mounting on demand							

Option : Version SLEH-T5 / IP65 apparente





Film de protection



Luminaire apparent pour lampes T8

Luminaire apparent avec arrêtes arrondies pour tubes T8.

Corps du luminaire en acier et thermo-laqué blanc.

Diffuseur fixé au luminaire au moyen de ressorts et permettant le montage par une seule personne.

Alimentation

230V - Ballast électronique avec préchauffage

Caractéristiques techniques

Classe d'isolation I

Surface lumineuse for T8 lamps

Surface lumineuse with curve corners for tube T8.

Housing in high quality steel thermo-painted in white.

Louvre is fixed to the housing by springs, making it simple for one person to assemble.

Power

230 V - Electronic ballast with preheating

Technical specifications

Insulation Class I



Version bord angulaire disponible sur demande.

Product code	Lamp		Dimensions		Weight
	Type	W	A	B	
SSUT8218+refl*	2 T8	18	622	275	2,2
SSUT8318+refl*	3 T8	18	622	585	3,5
SSUT8418+refl*	4 T8	18	622	585	3,6
SSUT8136+refl*	1 T8	36	1232	205	3,1
SSUT8236+refl*	2 T8	36	1232	275	3,9
SSUT8158+refl*	1 T8	58	1532	205	3,4
SSUT8258+refl*	2 T8	58	1532	275	4,7

* refl: make choice

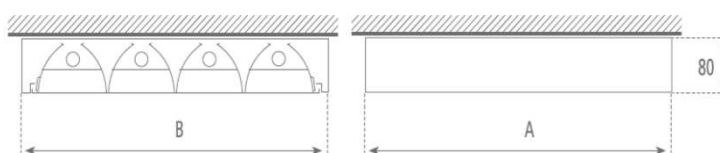
Code: **SSU-T8 + SV-O**

- Diffuseur Opale ou Prismatic diffusant une lumière douce
- Opal or prism diffuser providing a smooth light



Installation de la grille :

Les 2 griffes de la grille doivent être placées dans le même trou



Code: **SSU-T8 + SP-7 (Mat)**

- Optique double parabole satinée
- Optic double parabol satin



Code: **SSU-T8 + SP-6 (brillant)**

- Optique double parabole brillant
- Optic double parabol bright



Code: **SSU-T8 + SV-3 (Mat)**

- Optique parabolique en aluminium Mat
- Parabolic optic in mat aluminium





Luminaire apparent pour lampes TL5

Luminaire apparent avec arrêtes droites pour tubes T5.

Corps du luminaire en acier thermo-laqué blanc.

Diffuseur fixé au luminaire au moyen de ressorts et permettant le montage par une seule personne.

Alimentation

230V - Ballast électronique avec préchauffage

Caractéristiques techniques

Classe d'isolation I

Surface luminaire for T5 lamps

Surface luminaire with right corners for tube T5.

Housing in high quality steel thermo-enamelled in white.

Louvre is fixed to the housing by spring, making it simple for one person to assemble.

Power

Electronic ballast with preheating

Technical specifications

Insulation Class I

Film de protection



Code: **SCR-T5 xxx +SVO**

- Diffuseur opale ou prismatique diffusant une lumière douce
-Opal or prism diffuser, providing a smooth light

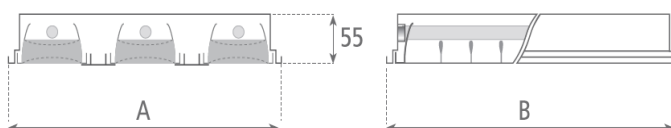
Product code	Lamp		Dimensions		Weight
	Type	W	A	B	
SCRT5214+refi*	2 TL5	14	297	597	1,8
SCRT5224+refi*	2 TL5	24	297	597	1,8
SCRT5228+refi*	2 TL5	28	297	1197	3,4
SCRT5254+refi*	2 TL5	54	297	1197	3,4
SCRT5235+refi*	2 TL5	35	297	1497	3,9
SCRT5249+refi*	2 TL5	49	297	1497	3,9
SCRT5314+refi*	3 TL5	14	597	597	3,7
SCRT5324+refi*	3 TL5	24	597	597	3,7
SCRT5414+refi*	4 TL5	14	597	597	3,7
SCRT5424+refi*	4 TL5	24	597	597	3,7

* refi: make choice, see SPV-T5 version on page 73



Code: **SCR-T5 xxx+ST6 (Brilliant) or SCR-T5 xxx+ST7 (Mat)**

- Optique parabolique et finition micro-perforée en métal blanc. Luminance >200 cd/m² pour angle >60
-Optic parabolic and finition micro-perforated white steel. Luminance >200 cd/m² for any angle >60



Options disponibles sur demande

Kit Emergency
Ballasts dimmables

Installation de la grille :

Les 2 griffes de la grille doivent être placées dans le même trou



Luminaire apparent avec diffuseur microperforé

FULL

Luminaire avec réflecteur composé de deux parties incurvées, recouvrant un corps en acier profilé.

Flux lumineux réparti de manière directe-indirecte grâce à un deuxième réflecteur en tôle perforée, recouvert sur sa face intérieure d'une feuille polyester opalin.

Finition

Existe en version laqué blanc,

Alimentation

Ballast électronique avec préchauffage

Caractéristiques techniques

Classe d'isolation I

Surface mounted luminaire manufactured from zinc coated steel with ABS endcaps.

The two side reflectors have an attractive curvature which leads to a centrally mounted semi circular controller, this one is perforated to distribute downward light and is covered on the inside by an opal diffuser.

Finishing

Version white powder coated

Power

Electronic ballast with preheating

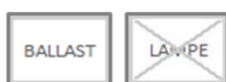
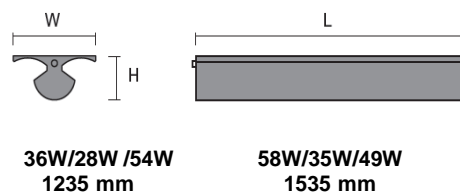
Technical specifications

Insulation Class I



Product code	Lamp Type	Wattage	Lampholder
FULL236el	T8	2 x T8-36W	G13
FULL228el	T5	2 x T5-28W	G5
FULL254el	T5	2 x T5-54W	G5
FULL258el	T8	2 x T8-58W	G13
FULL235el	T5	2 x T5-35W	G5
FULL249el	T5	2 x T5-49W	G5

W=280 mm
H=133 mm





Profilé extrudé en aluminium anodisé de très belle finition.

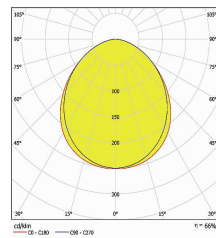
- Réflecteur BAT wing en polycarbonate donnant une lumière diffuse parfaite ou réflecteur BAP avec grille à basse luminance.
- Profilé livré avec embouts, accessoires, câbles de suspension (version H) et câble d'alimentation de 2m.

High end extruded profile in anodised aluminium.

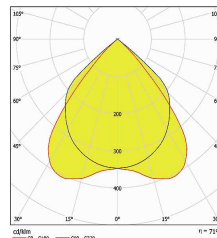
- Reflector BAT wing polycarbonat with perfect diffuse light or reflector BAP with mirror grid for computer workstations.
- Profile delivered with end caps, accessories and (version H) with cable and alimentation (2m)



« Grâce au polycarbonate arasant, le design du luminaire PURE est vraiment trèspur. ».



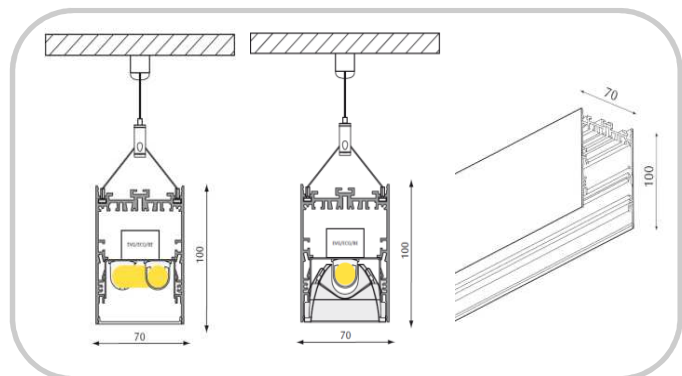
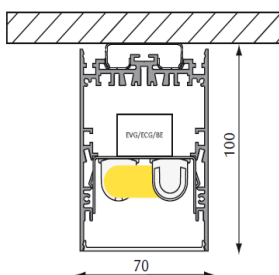
LVK A1 $\eta = 66\%$
PC satiné



LVK A5 $\eta = 71\%$
BAP
UGR < 19



Wattage	Length (mm)	Pendant light			
		Polycarbonate Electronic	Polycarbonate DALI/SwitchDIM	Reflector BAP Electronic	Reflector BAP DALI/SwitchDIM
1 x 14W/24W	600	PLA-58DKH1114	PLA-58DKH1114DA	PLA-58DKH1114-B	PLA-58DKH1114DA-B
1 x 21W/39W	900	PLA-58DKH1121	PLA-58DKH1121DA	PLA-58DKH1121-B	PLA-58DKH1121DA-B
1 x 28W/54W	1200	PLA-58DKH1128	PLA-58DKH1128DA	PLA-58DKH1128-B	PLA-58DKH1128DA-B
1 x 35W/49W/80W	1500	PLA-58DKH1135	PLA-58DKH1135DA	PLA-58DKH1135-B	PLA-58DKH1135DA-B
2 x 28W/54W	2400	PLA-58DKH2128	PLA-58DKH2128DA	PLA-58DKH2128-B	PLA-58DKH2128DA-B
2 x 35W/49W/80W	3000	PLA-58DKH2135	PLA-58DKH2135DA	PLA-58DKH2135-B	PLA-58DKH2135DA-B

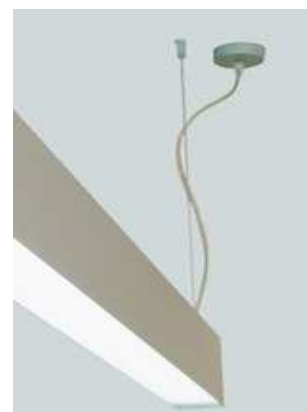
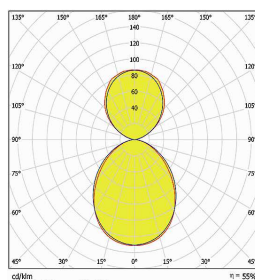




Espace mode Aubel – Architecte Eric Meekers.



Mercedes Karlscheuer Eupen.



Profilé extrudé en aluminium anodisé de très belle finition.

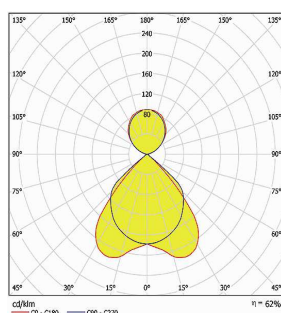
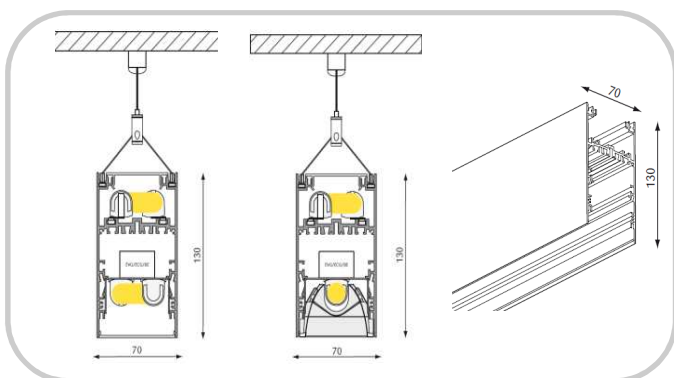
- Réflecteur BAT wing en polycarbonate donnant une lumière diffuse parfaite ou réflecteur BAP avec grille à basse luminance.
- Profilé livré avec embouts, accessoires, câbles de suspension (version H) et câble d'alimentation de 2m.

High end extruded profile in anodised aluminium

- Reflector BAT wing polycarbonat with perfect diffuse light or reflector BAP with mirror grid for computer workstations.
- Profile delivered with end caps, accessories and (version H) with cable and alimentation (2m)



More information on
Plus d'information sur
www.planlicht.com



Pendant light					
Wattage	Length (mm)	Polycarbonate Electronic	Polycarbonate DALI/SwitchDIM	Reflector BAP Electronic	Reflector BAP DALI/SwitchDIM
1 x 2 x 14W/24W	620	PLA-58BGH1214	PLA-58BGH1214DA	PLA-58BGH1214-B	PLA-58BGH1214DA-B
1 x 2 x 1W/39W	920	PLA-58BGH1221	PLA-58BGH1221DA	PLA-58BGH1221-B	PLA-58BGH1221DA-B
1 x 2 x 28W/54W	1220	PLA-58BGH1228	PLA-58BGH1228DA	PLA-58BGH1228-B	PLA-58BGH1228DA-B
1 x 2 x 35W/49W/80W	1520	PLA-58BGH1235	PLA-58BGH1235DA	PLA-58BGH1235-B	PLA-58BGH1235DA-B
1 x 2 x 80W	1520	PLA-58BGH1280	PLA-58BGH1280DA	PLA-58BGH1280-B	PLA-58BGH1280DA-B
2 x 2 x 28W/54W	2420	PLA-58BGH2228	PLA-58BGH2228DA	PLA-58BGH2228-B	PLA-58BGH2228DA-B
2 x 2 x 35W/49W/80W	3020	PLA-58BGH2235	PLA-58BGH2235DA	PLA-58BGH2235-B	PLA-58BGH2235DA-B
2 x 2 x 80W	3020	PLA-58BGH2280	PLA-58BGH2280DA	PLA-58BGH2280-B	PLA-58BGH2280DA-B



Appareil étanche prévu pour tube fluorescent T8 et T5

Base en polyester renforcé à la fibre de verre

Diffuseur en polycarbonate et clips de fermeture en Inox

Alimentation et ballasts

Ballast inductif, capacitif, compensé ou électronique (T8) ou électronique (T5)

Caractéristiques techniques

Indice de protection IP 65

Water-proof luminaire for fluorescent tube T8 or T5

Base out of polyester reinforced with glass fibers.

Polycarbonate diffuser and closing clips inox

Power and drivers

For T8, inductive, capacitive, compensated or electronic ballasts.

For T5, electronic ballasts

Technical specifications

Protection index IP65

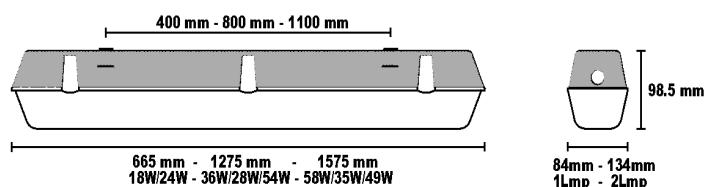
Hypo T8

Wattage	Product code		
	Electronic	Inductive	Compensated
1 x 18W	HYP118-EL	HYP118-I	-
2 x 18W	HYP218-EL	HYP218-I	-
1 x 36W	HYP136-EL	HYP136-I	-
2 x 36W	HYP236-EL	-	HYP236-C
1 x 58W	HYP158-EL	HYP158-I	-
2 x 58W	HYP258-EL	-	HYP258-C

Hypo T5

Wattage	Product code	
	Electronic	
1 x 24W	HYP124-EL	
1 x 28W	HYP128-EL	
2 x 28W	HYP228-EL	
1 x 35W	HYP135-EL	
2 x 35W	HYP235-EL	
1 x 49W	HYP149-EL	
2 x 49W	HYP249-EL	
1 x 54W	HYP154-EL	
2 x 54W*	HYP254-EL	

* Ballast spécial haute température



Hypo spare parts

Designation	Product code
Clip Inox 18W (6 pces)	HYPIN18
Clip inox 36W/28W/54W (8 pces)	HYPIN36
Clip inox 58W/35/49W (10 pces)	HYPIN58
Clip suspension 1 lampe (2 pces)	HYPUSP1
Clip suspension 2 lampes (2 pces)	HYPUSP2
Diffuseur Polycarbonate 18W – 1 lampe	HYPDIF118
Diffuseur Polycarbonate 36W/28W/54W – 1 lampe	HYPDIF136
Diffuseur Polycarbonate 58W/35W/49W – 1 lampe	HYPDIF158
Diffuseur Polycarbonate 18W – 2 lampes	HYPDIF218
Diffuseur Polycarbonate 36W/28W/54W – 2 lampes	HYPDIF236
Diffuseur Polycarbonate 58W/35W/49W – 2 lampes	HYPDIF258





Réglette compacte universelle pour 1 ou 2 lampes T5

Option : réflecteur blanc ou aluminium (voir page suivante)

Finition

Tôle acier laqué blanc

Fixation du couvercle et des habillages sans outils, par quart de tour.

Alimentation et ballasts

Ballast électronique

Universal strip luminaire for 1 or 2 lamps T5

Option: White or aluminium reflector (see next page)

Finishing

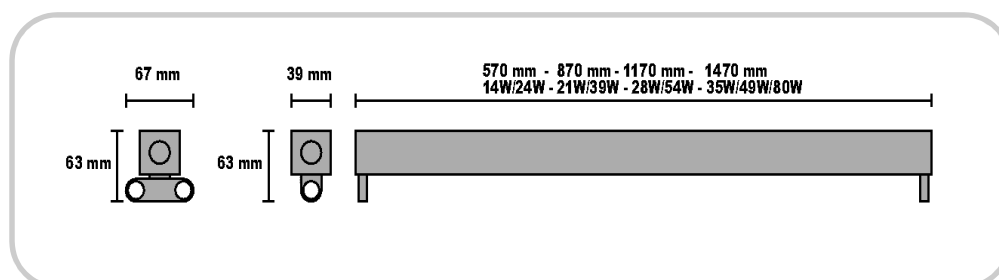
Full white metal body

Twist and Lock mechanism for cover and reflector.

Power

Electronic driver

Stripette T5					
Product code					
Electronic	Dimmable	1-10V	Dimmable	Touch & DALI	Power
STRP114E	STRP114ED		STRP114ETD		1*14 W
STRP124E	STRP124ED		STRP124ETD		1*24 W
STRP121E	STRP121ED		STRP121ETD		1*21 W
STRP139E	STRP139ED		STRP139ETD		1*39 W
STRP128E	STRP128ED		STRP128ETD		1*28 W
STRP154E	STRP154ED		STRP154ETD		1*54 W
STRP135E	STRP135ED		STRP135ETD		1*35 W
STRP149E	STRP149ED		STRP149ETD		1*49 W
STRP180E	STRP180ED		STRP180ETD		1*80 W
STRP214E	STRP214ED		STRP214ETD		2*14 W
STRP224E	STRP224ED		STRP224ETD		2*24 W
STRP221E	STRP221ED		STRP221ETD		2*21 W
STRP239E	STRP239ED		STRP239ETD		2*39 W
STRP228E	STRP228ED		STRP228ETD		2*28 W
STRP254E	STRP254ED		STRP254ETD		2*54 W
STRP235E	STRP235ED		STRP235ETD		2*35 W
STRP249E	STRP249ED		STRP249ETD		2*49 W
STRP280E	STRP280ED		STRP280ETD		2*80 W



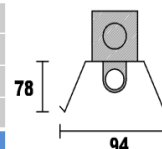
Réflecteur symétrique alu brillant ou blanc



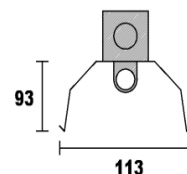
Symetrical reflector 1 lamp	
Product code	fit for stripette
Aluminium	
STRPRF SAL 114	14W and 24W
STRPRF SAL 121	21W and 39W
STRPRF SAL 128	28W and 54W
STRPRF SAL 135	35W, 49W and 80W
White	
STRPRF SBL 114	14W and 24W
STRPRF SBL 121	21W and 39W
STRPRF SBL 128	28W and 54W
STRPRF SBL 135	35W, 49W and 80W

Symetrical reflector 2 lamps	
Product code	fit for stipette
White	
STRPRF SBL 214	14W and 24W
STRPRF SBL 221	21W and 39W
STRPRF SBL 228	28W and 54W
STRPRF SBL 235	35W, 49W and 80W

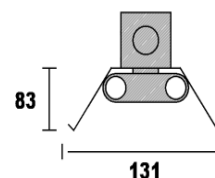
Réflecteur blanc



Réflecteur alu brillant



Réflecteur blanc

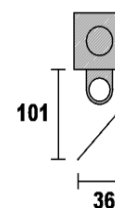


Réflecteur asymétrique alu brillant



Asymetrical reflector 1 lamp	
Product code	fit for stripette
Aluminium	
STRPRF ASAL 114	14W and 24W
STRPRF ASAL 121	21W and 39W
STRPRF ASAL 128	28W and 54W
STRPRF ASAL 135	35W, 49W and 80W

Réflecteur alu brillant



Réflecteur sur mesure

Reflector 1 lamp or 2 lamps	
White	Tailored-made
STRPRF Tailored	14W to 80W
Nous développons sur mesure vos réflecteurs en fonction de vos applications.	



Réglette compacte universelle pour lampes 1 ou 2 lampes T8

Version standard ou version avec connecteur Wieland en bout de réglette permettant la mise en ligne

Option : réflecteur blanc ou aluminium

Finition

Tôle acier laqué blanc

Fixation du couvercle et des habillages sans outil

Alimentation et ballasts

Ballasts électronique, inductif ou compensé

Universal strip luminaire for 1 or 2 lamps T8

Standard version or Wieland version to make easily light line

Option: white or aluminium reflector

Finishing

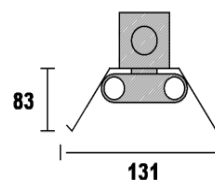
Full white metal body

Easy lock mechanism for cover and reflector.

Power

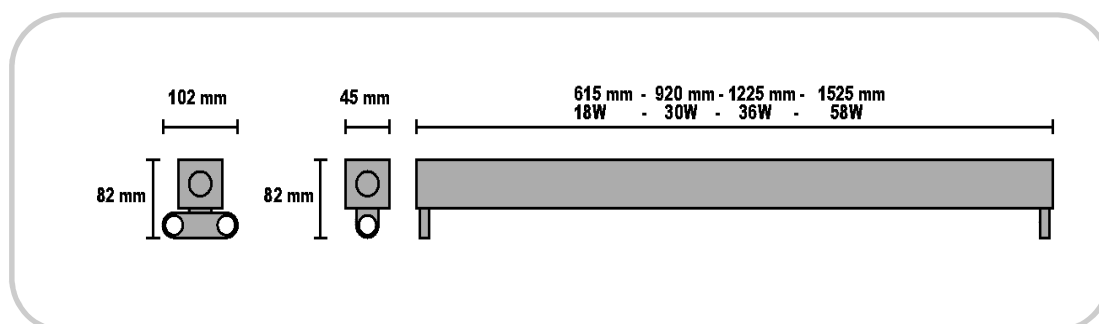
Drivers electronic, inductive or compensated

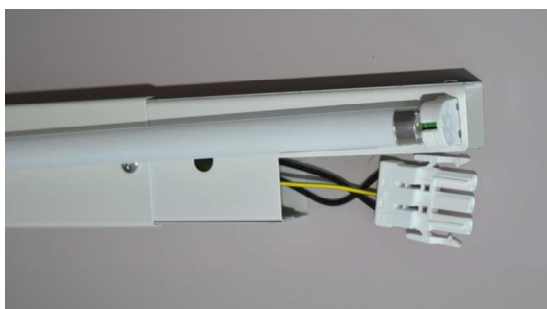
Réflecteur Blanc 2L



Strip T8			
Wattage	Electronic	Product code Inductive	Product code Compensated
1 x 18W	STRP118EL	STRP118I	-
2 x 18W	STRP218EL	STRP218I	-
1 x 30W	STRP130EL	STRP130I	-
2 x 30W	STRP230EL	-	STRP230C
1 x 36W	STRP136EL	STRP136I	-
2 x 36W	STRP236EL	-	STRP236C
1 x 58W	STRP158EL	STRP158I	-
2 x 58W	STRP258EL	-	STRP258C

Symetrical reflector white	
Product code 2 lamps	fit for strip
STRPRFT8 218	18W
STRPRFT8 230	30W
STRPRFT8 236	36W
STRPRFT8 258	58W





Réglette à douille décalée pour tube fluorescent T5 pour réalisation de ligne d'éclairage continue.

Chevauchement des tubes sur 85 mm

Connecteur rapide entrée et sortie ENSTO pour une mise en ligne sans outil.

Maintenance facile grâce à un accès individuel à chaque réglette.

Finition

Tôle acier pré-peinte blanc

Alimentation et ballasts

Ballast électronique non dimmable ou dimmable Touch&DALI

Strip luminaire with shifted lamp fluorescent T5 for use in continuous light line.

Overlapping of tubes on 85 mm

Quick connector ENSTO for installation on line without tool.

Easy maintenance thanks to an individual access to each luminaire part.

Finishing

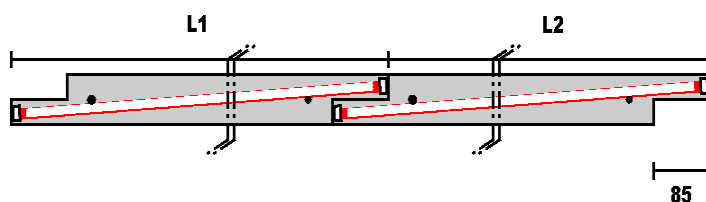
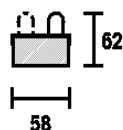
White steel pre-painted.

Power

Electronic driver fix-output or dimmable Touch&DALI

Connecteur rapide 230V intégré

Emboîtement parfait entre réglettes



Comment calculer la longueur totale ? How calculate the total length ?

Prendre la valeur L1 pour le premier luminaire et la valeur L2 pour les suivants
Take L1 for the first luminaire and L2 for each others luminaires in the line.

Exemple : 4 réglettes 35 W + 1 réglette 28 W

$$L1(35W) + 3*L2(35W) + 1*L2(28W) = 1.474 \text{ mm} + 3*1.389 \text{ mm} + 1.089 \text{ mm} = 6.730 \text{ mm}$$

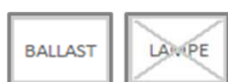
Strip RGDD 1 x T5 High efficiency (shifted strip)				
Product code Electronic	Product code Touch&DALI	Lamp	L1 (first strip) mm	L2 (next strip) mm
RGDDI8514W	RGDDI8514WTD	1 x 14W	574	489
RGDDI8521W	RGDDI8521WTD	1 x 21W	874	789
RGDDI8528W	RGDDI8528WTD	1 x 28W	1174	1089
RGDDI8535W	RGDDI8535WTD	1 x 35W	1474	1389

Strip RGDD 1 x T5 High output (shifted strip)				
Product code Electronic	Product code Touch&DALI	Lamp	L1 (first strip) mm	L2 (next strip) mm
RGDDI8524W	RGDDI8524WTD	1 x 24W	574	489
RGDDI8539W	RGDDI8539WTD	1 x 39W	874	789
RGDDI8549W	RGDDI8549WTD	1 x 49W	1474	1389
RGDDI8554W	RGDDI8554WTD	1 x 54W	1174	1089
RGDDI8580W	RGDDI8580WTD	1 x 80W	1474	1389

Accessory		
ENST3POUTMCLP	Electronic	Entry connector (to put on first strip)
ENST2POUTMCLP	Touch&DALI	Entry connector (to put on first strip)
RGDDENDA-1		Metal start connection cover
RGDDENDB-1		Metal end connection cover



Versions dimmables équipées de ballasts TOUCH & DALI .
Ajustement du flux lumineux au moyen d'un simple bouton poussoir.





Réglette à douille décalée pour tube fluorescent T5 pour réalisation de ligne d'éclairage continue.

Chevauchement des tubes sur 85 mm

Connecteur rapide entrée et sortie ENSTO pour une mise en ligne sans outil.

Maintenance facile grâce à un accès individuel à chaque réglette.

Finition

Tôle acier pré-peinte blanc

Alimentation et ballasts

Ballast électronique non dimmable ou dimmable Touch&DALI

Strip luminaire with shifted lamp fluorescent T5 for use in continuous light line.

Overlapping of tubes on 85 mm

Quick connector ENSTO for installation on line without tool.

Easy maintenance thanks to an individual access to each luminaire part.

Finishing

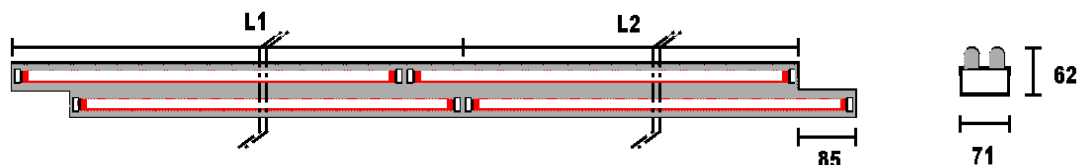
White steel prepainted.

Power

Electronic driver fix-output or dimmable Touch&DALI

Connecteur rapide 230V intégré

Emboîtement parfait entre réglettes



Comment calculer la longueur totale ? How calculate the total lenght ?

Prendre la valeur L1 pour le premier luminaire et la valeur L2 pour les suivants
Take L1 for the first luminaire and L2 for each others luminaires in the line.

Exemple : 4 réglettes 35 W + 1 réglette 28 W

$$L1(35W) + 3*L2(35W) + 1*L2(28W) = 1.559 \text{ mm} + 3*1.474 \text{ mm} + 1.1174 \text{ mm} = 7.155 \text{ mm}$$

Strip RGDD 2 x T5 High efficiency (shifted strip)

Product code Electronic	Product code Touch&DALI	Lamp	L1 (first strip) mm	L2 (next strip) mm
RGDDe85 214W	RGDDe85 214WTD	2 x 14W	659	574
RGDDe85 221W	RGDDe85 221WTD	2 x 21W	959	874
RGDDe85 228W	RGDDe85 228WTD	2 x 28W	1259	1174
RGDDe85 235W	RGDDe85 235WTD	2 x 35W	1559	1474

Strip RGDD 2 x T5 High output (shifted strip)

Product code Electronic	Product code Touch&DALI	Lamp	L1 (first strip) mm	L2 (next strip) mm
RGDDe85 224W	RGDDe85 224WTD	2 x 24W	659	574
RGDDe85 239W	RGDDe85 239WTD	2 x 39W	959	874
RGDDe85 249W	RGDDe85 249WTD	2 x 49W	1259	1174
RGDDe85 254W	RGDDe85 254WTD	2 x 54W	1559	1474
RGDDe85 280W	RGDDe85 280WTD	2 x 80W	1559	1474

Accessory

ENST3POUTMCLP	Electronic	Entry connector (to put on first strip)
ENST2POUTMCLP	Touch&DALI	Entry connector (to put on first strip)
RGDDENDA-2		Metal start connection cover
RGDDENDB-2		Metal end connection cover



Les réglettes DD 2 lampes sont une exclusivité ETNOBEL !!!



Versions dimmables équipées de ballasts TOUCH & DALI .
Ajustement du flux lumineux au moyen d'un simple bouton poussoir.

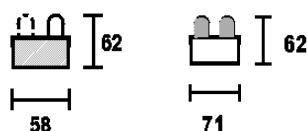




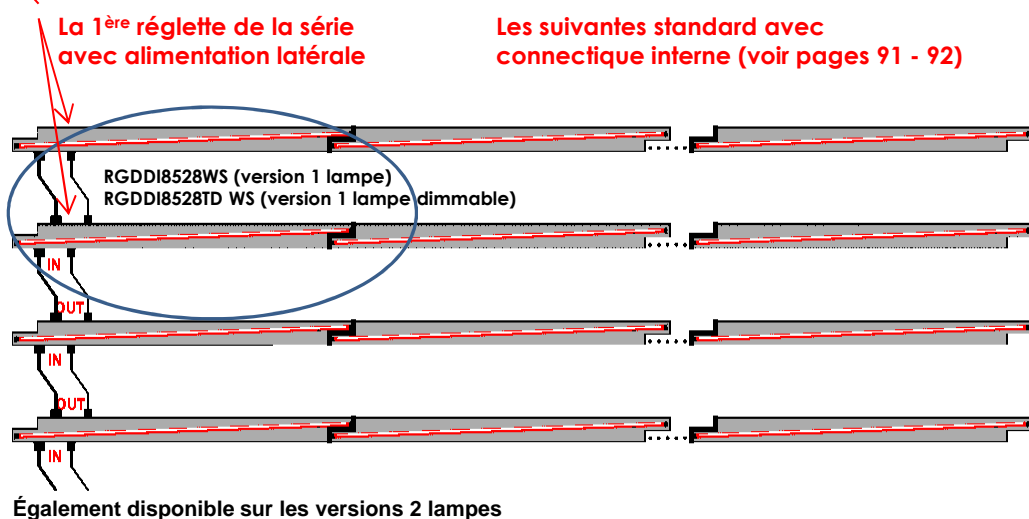
Nos réglottes douilles décalées avec alimentations latérales IN / OUT

→ Vous devez concevoir un plafond lumineux au travers d'un diffuseur ?

Vous pouvez coupler nos réglottes douilles décalées RGDD 1 ou 2 lampes avec une réglotte d'entrée à alimentation latérale pour faciliter l'installation et éviter le trop grand ampérage aux bornes des ballasts. Toutes nos réglottes RGDD sont disponibles en version alimentation latérale. Ces réglottes ont leur connexion d'entrée dans la paroi latérale, et de sortie à la fois dans la paroi latérale et dans le bout de la réglotte, pour recevoir une RGDD classique par la suite.



La dimension des réglottes DD à alimentation latérale est évidemment identique à la celle des réglottes DD standards des pages 91 - 92.



Référence :
Ajouter au code RGDDI (réglotte 1 lampe) ou RGDDDe (réglotte 2 lampes) la terminaison **S**

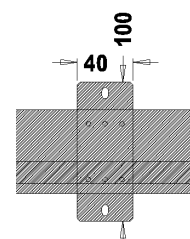
Strip RGDD T5 lateral INPUT/OUTPUT			
RGDD 1 * T5		RGDD 2 * T5	
Electronic	Touch&DALI	Electronic	Touch&DALI
RGDDI8514 S	RGDDI85TD14 S	RGDDI8524 S	RGDDI85TD24 S
RGDDI8521 S	RGDDI85TD21 S	RGDDI8539 S	RGDDI85TD39 S
RGDDI8528 S	RGDDI85TD28 S	RGDDI8549 S	RGDDI85TD49 S
RGDDI8535 S	RGDDI85TD35 S	RGDDI8554 S	RGDDI85TD54 S
		RGDDI8580 S	RGDDI85TD80 S
RGDDDe85 214W S	RGDDDe85TD 214W S	RGDDDe85 224W S	RGDDDe85TD 224W S
RGDDDe85 221W S	RGDDDe85TD 221W S	RGDDDe85 239W S	RGDDDe85TD 239W S
RGDDDe85 228W S	RGDDDe85TD 228W S	RGDDDe85 249W S	RGDDDe85TD 249W S
RGDDDe85 235W S	RGDDDe85TD 235W S	RGDDDe85 254W S	RGDDDe85TD 254W S
		RGDDDe85 280W S	RGDDDe85TD 280W S



Nos kits de connection ENSTO disponibles – rallonges mâle femelle ... - vous permettent une installation ultra-rapide des réglottes – voir rubrique accessoire page 134.

En option, 2 pattes de fixations extérieures peuvent être montées sur toutes les réglottes pour fixation au plafond sans ouvrir les appareils.

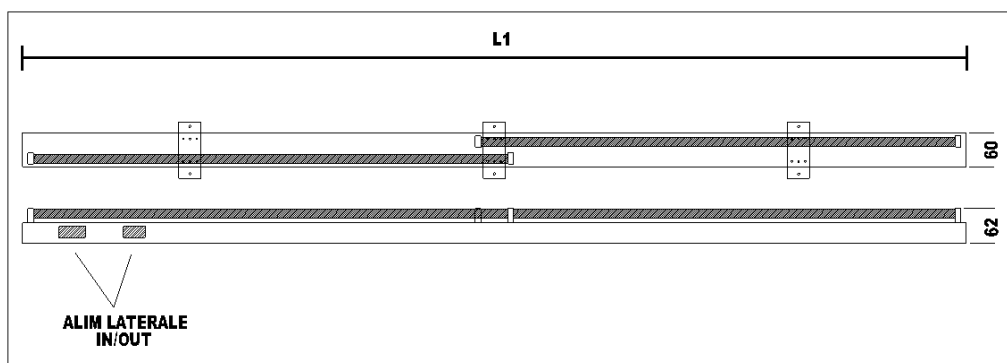
Accessory	
RGDDpatte	pattes fixées sur réglotte DD pour éviter ouverture au placement (par paire)



Encore plus simple pour le système d'éclairage plafond tendu – Nos réglettes douilles décalées 2 tubes en longueur

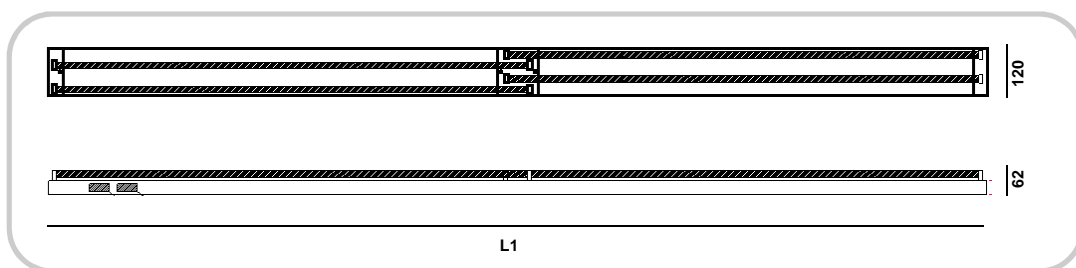
1 luminaire unique sur la largeur du plafond - 2 dimensions disponibles

Luminaires complets fermés aux 2 extrémités, avec uniquement alimentation IN/OUT latérale et pattes de fixation pour installation sans ouvrir le luminaire montées d'origine.



Les pattes extérieures montées d'origine sur cette réglette accélèrent le placement. Plus besoin d'ouvrir et refermer les réglettes.

Strip RGDD 2*T5 lenght			
Product code Electronic	Product code Touch&DALI	Lamp	L1 mm
RGDDI2L21W	RGDDITD2L21W	2*21 W	1688
RGDDI2L28W	RGDDITD2L28W	2*28 W	2288
RGDDI2L39W	RGDDITD2L39W	2*39 W	1688
RGDDI2L54W	RGDDITD2L54W	2*54 W	2288
RGDDI2L21+28W	RGDDITD2L21+28W	1*21W + 1*28 W	1988
RGDDI2L39+54W	RGDDITD2L39+54W	1*39W + 1*54 W	1988

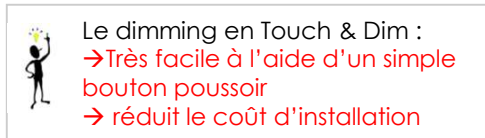


Strip RGDD 4*T5 lenght			
Product code Electronic	Product code Touch&DALI	Lamp	L1 mm
RGDDI2L221W	RGDDITD2L221W	4*21 W	1688
RGDDI2L228W	RGDDITD2L228W	4*28 W	2288
RGDDI2L239W	RGDDITD2L239W	4*39 W	1688
RGDDI2L254W	RGDDITD2L254W	4*54 W	2288
RGDDI2L221+228W	RGDDITD2L221+228W	2*21W + 2*28 W	1988
RGDDI2L239+254W	RGDDITD2L239+254W	2*39W + 2*54 W	1988

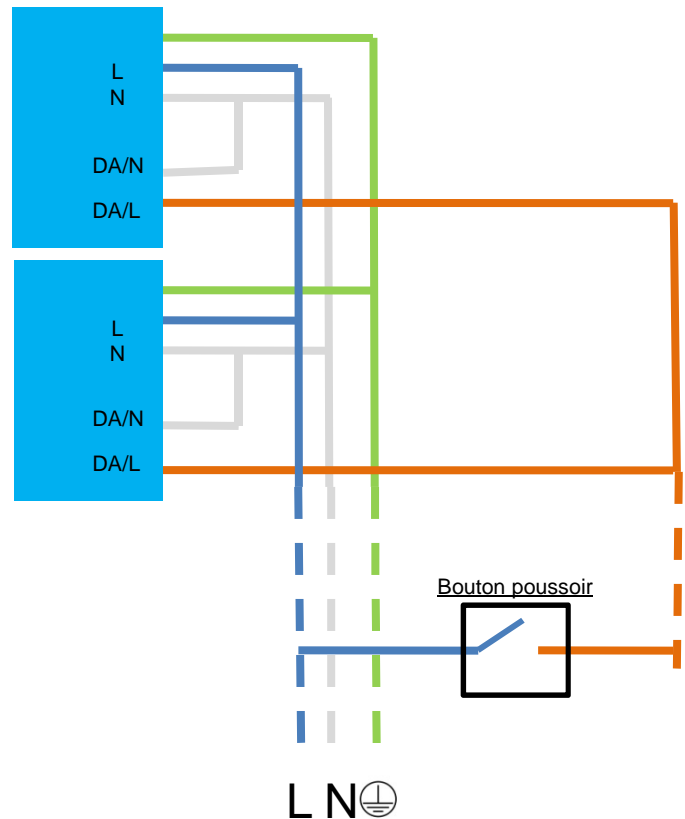


Nos kits de connexion ENSTO disponibles – rallonges mâle femelle ... - vous permettent une installation ultra-rapide des réglettes – voir rubrique accessoire page 134.

Question fréquente – comment câbler un ballast Touch & Dali (TD) avec 1 simple bouton poussoir?



1. Respect L-N fondamental
2. Le bouton poussoir permet de commander les luminaires
 - Pulse < 0.5 sec: ON/OFF
 - Pulse > 0.5 sec: Dim up/Dim down
3. RESET = 10 secondes
4. Nombre maximum de luminaires sur 1 circuit (commuté par 1 bouton poussoir) : 15 pièces pour HFRTD 28 W ou 35W
5. Donc pour une utilisation en version bouton poussoir, il faut ponter le neutre avec la borne DA/N (idéalement en tête de ligne pour les réglettes douilles décalées), le câble de phase est raccordé sur la borne L du ballast et sur la borne DA/L en passant par le bouton poussoir.



Espace mode Aubel – Architecte Eric Meekers.





Connecteur rapide 230V intégré



Réglette pour tube fluorescent T8 (T5) permettant la mise en ligne dans des espaces très réduits

Connecteur rapide entrée et sortie ENSTO pour une mise en ligne sans outil.

Maintenance facile grâce à un accès individuel à chaque réglette.

Finition

Tôle acier pré-peinte blanche

Alimentation et ballasts

Ballast électronique non dimmable ou dimmable Touch&DALI

Strip luminaire for fluorescent T8 (T5) lamp for use of continuous light line in very close space

Quick connector ENSTO for installation on line without tool.

Easy maintenance thanks to an individual access to each luminaire part.

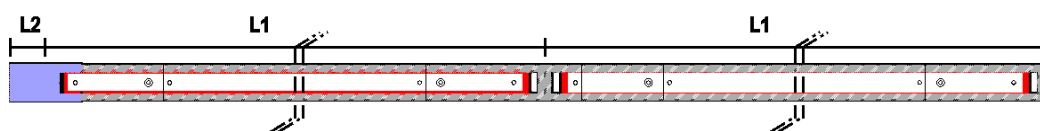
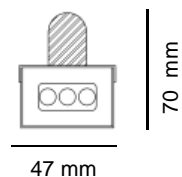
Finishing

White steel prepainted.

Power

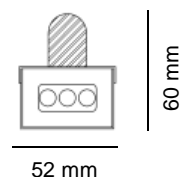
Electronic driver fix-output or dimmable Touch&DALI

Strip luminaire 1 X T8			
Product code Electronic	Product code Touch&DALI	Lamp	L1 (mm)
RPD136	RPD136TD	1 x 36W	1230
RPD158	RPD158TD	1 x 58W	1530



L2 = supplément de longueur à l'entrée de 46 mm

Strip luminaire 1 X T5			
Product code Electronic	Product code Touch&DALI	Lamp	L1 (mm)
RPD121	RPD121TD	1 x 21W	872
RPD128	RPD128TD	1 x 28W	1172
RPD135	RPD135TD	1 x 35W	1472
RPD139	RPD139TD	1 x 39W	872
RPD154	RPD154TD	1 x 54W	1172
RPD149	RPD149TD	1 x 49W	1472
RPD180	RPD180TD	1 x 80W	1472



Accessory		
ENST3POUTMCLP	Electronic	Entry connector (to put on first strip)
ENST2POUTMCLP	Touch&DALI	Entry connector (to put on first strip)
RPDENDA		Metal start connection cover
RPDENDB		Metal end connection cover



Possibilité de développer le réflecteur ou le cache pour gorge lumineuse sur mesure



Réglette RGB fluorescente pour réalisation d'effet lumineux dynamique.

Système trois tubes pour éclairage de murs ou de plafonds.

Système 6 tubes pour éclairage par l'arrière.

Connecteur rapide entrée et sortie ENSTO pour une mise en ligne sans outil.

Maintenance facile grâce à un accès individuel à chaque réglette.

Finition

Tôle acier pré-peinte blanc

Alimentation et ballasts

Ballast électronique dimmable Touch & DALI

Strip RGB fluorescent for dynamic light effects.

3-tubes system for indirect lighting wall or ceiling lighting

6-tubes system for back lighting
Overlapping of tubes on 85 mm

Quick Connector ENSTO for line installation without tool.

Easy maintenance thanks to an individual access to each luminaire part.

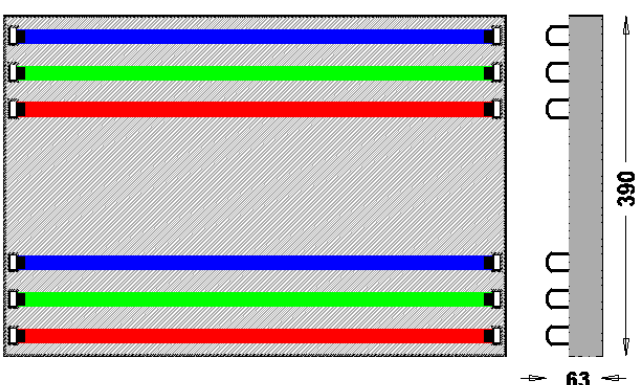
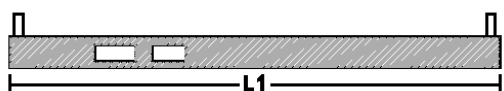
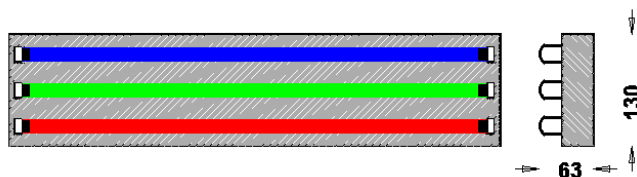
Finishing

White steel prepainted.

Power

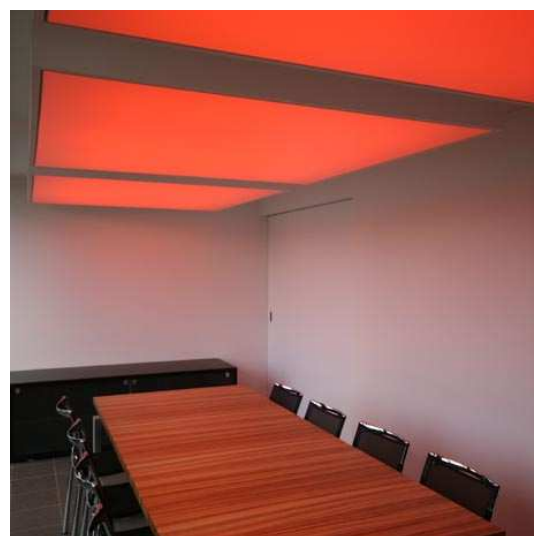
Electronic dimmable driver
Touch&DALI

REGLETTE PW.RG 3 TUBES

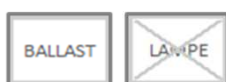


Strip RGB T5 FOR RGB		
Product code	Lamps	Strip Size
PW.RG.324	T5 RGB 3x24W	600 mm x 150 mm
PW.RG.328	T5 RGB 3x28W	1200 mm x 150 mm
PW.RG.354	T5 RGB 3x54W	1200 mm x 150 mm
PW.RG.335	T5 RGB 3x35W	1500 mm x 150 mm
PW.RG.624	T5 RGB 6x24W	600 mm x 390 mm
PW.RG.628	T5 RGB 6x28W	1200 mm x 390 mm
PW.RG.654	T5 RGB 6x54W	1200 mm x 150 mm
PW.RG.635	T5 RGB 6x35W	1500 mm x 390 mm

For connexion between strip and colored sleeve : see catalogue accessories pages 134 and 137.



Bureaux Stassen électricité - Aubel
Conception lumière : Jacques Frys éclairage.





Luminaire encastré rond de grande dimension avec éclairage fluorescent standard

Diffuseur acrylique opalin

Lampes

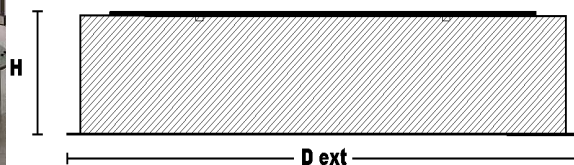
Version T-R5 circline, TL5 ou PL-L fluorescentes
Version standard dimmable et non dimmable

Finition

Tôle acier de couleur blanc 9010

Alimentation et ballasts

Ballast fixe ou 'Touch & DALI'



En standard le luminaire est fixé par des attaches latérales accessibles par l'intérieur et venant prendre en sandwich le plafond, quelle que soit son épaisseur

Sur demande, le luminaire peut se fixer sur tiges filetées immédiatement dans le béton supérieur, présentant l'avantage d'être de ce fait entièrement fermé et donc les impuretés, mouches, ... ne viennent jamais sur le diffuseur.

Dans les versions puissantes, nous pouvons adapter la position des ballasts à l'arrière de l'appareil afin d'augmenter leur durée de vie par rapport à la chaleur ambiante. Une petite trappe dans le fond du luminaire permet néanmoins d'accéder aux ballasts sans devoir déposer l'appareil. Veuillez nous consulter pour les possibilités...

Product code	Lamp		Dimensions		
	Type	#	D enc	D ext	H
PST.D4.0140-*	T-R5 40W 2GX13	1	375	395	120
PST.D6.0155-*	T-R5 55W 2GX13	1	560	590	120
PST.D8.0355-*	PLL55W	3	760	800	160
PST.D8.0614-*	TL5-14W	6	760	800	160
PST.D10.0455-*	PLL55W	4	960	1000	160
PST.D12.0655-*	PLL55W	6	1160	1200	160
PST.D12.0855-*	PLL55W	8	1160	1200	160

*=el (not dimmable) or TD (dimmable Touch & Dali)



Luminaire rond apparent grande taille

Diffuseur acrylique

PASTILLE
APPARENTE



Luminaire apparent rond de grande dimension avec éclairage fluorescent standard

Diffuseur acrylique opalin

Lampes

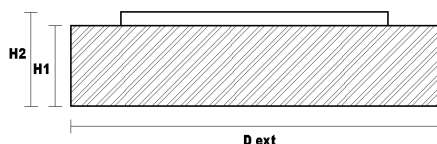
Version T-R5 circline, TL5 ou PL-L fluorescentes.
Version standard dimmable et non dimmable

Finition

Tôle acier de couleur blanc 9010

Alimentation et ballasts

Ballast fixe ou 'Touch & DALI'



Product code	Lamp		Dimensions		
	Type	#	D ext	H1	H2
PSTA.D6.0155-**-**	T-R5 55W 2GX13	1	550	120	140
PSTA.D8.0355-**-**	PLL55W	3	739	150	170
PSTA.D8.0614-**-**	TL5-14W	6	739	150	170
PSTA.D10.0455-**-**	PLL55W	4	939	150	170
PSTA.D12.0655-**-**	PLL55W	6	1139	150	170
PSTA.D12.0855-**-**	PLL55W	8	1139	150	170

**=el (not dimmable) or TD (dimmable Touch & Dali)



Tout aménagement de sources lumineuses à l'intérieur du luminaire peut-être envisagé. Il nous est possible de modifier la hauteur du luminaire afin d'améliorer l'uniformité du diffuseur.

Nous créons votre appareil sur mesure à partir de nos standards de fabrication.



Etnobel



Luminaire suspendu rond de grande dimension avec éclairage fluorescent standard

Diffuseur acrylique opalin

Lampes

Version T-R5 circline, TL5 ou PL-L fluorescentes.
Version standard dimmable et non dimmable

Finition

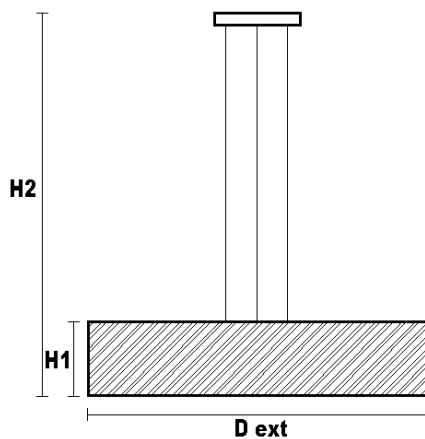
Tôle acier de couleur blanc 9010

Alimentation et ballasts

Ballast fixe ou 'Touch & DALI'

Product code	Lamp		Dimensions		
	Type	#	D ext	H1	H2
PSTP.D6.0155-**	T-R5 55W 2GX13	1	550	120	1500
PSTP.D8.0355-**	PLL55W	3	739	150	1500
PSTP.D8.0614-**	TL5-14W	6	739	150	1500
PSTP.D10.0455-**	PLL55W	4	939	150	1500
PSTP.D12.0655-**	PLL55W	6	1139	150	1500
PSTP.D12.0855-**	PLL55W	8	1139	150	1500

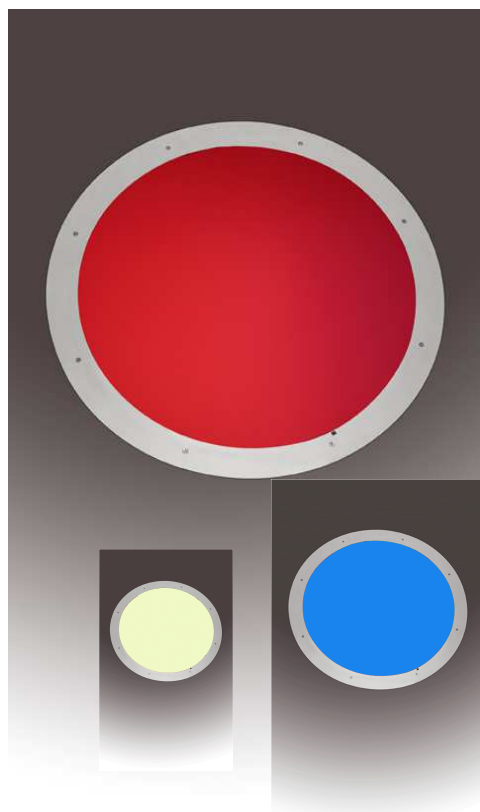
**=el (not dimmable) or TD (dimmable Touch & Dali)



Luminaire encastré

Diffuseur BARRISOL

BIGDOWN
Jusque 2,25 m de ø



Luminaire encastré rond de grande dimension avec éclairage fluorescent RGB, blanc chaud/blanc froid ou fixe.

Une toile tendue BARRISOL assure une uniformité parfaite de la diffusion.

Livré avec connectique rapide.

Gestion dynamique par système PowerDALI

Lampes

Version RGB avec lampes T5 fluorescentes et fourreaux de couleur. Version blanc chaud/blanc froid avec T5. Version standard non dimmable avec lampes PLL55W.

Finition

Tôle acier de couleur blanc 9010

Alimentation et ballasts

Ballast fixe ou 'Touch & DALI'

Large circular recessed luminaire with fluorescent lighting system RGB, white cold/warm or fix white

Perfect uniform light thanks to a film BARRISOL.

Delivered with quick connector.

Dynamic light management by PowerDALI system.

Lamps

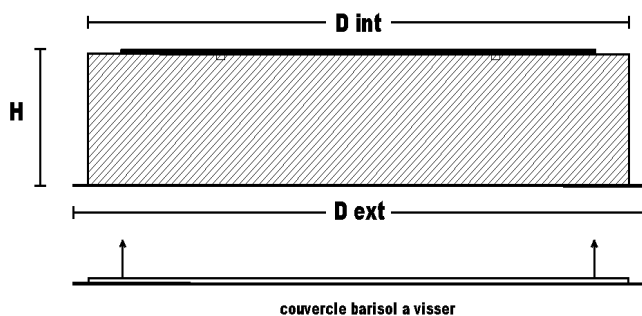
Version RGB with T5 and colored sleeves. Version White Cold/Warm with T5 lamps. Standard version with PLL55W

Finishing

Steel ring in White 9010

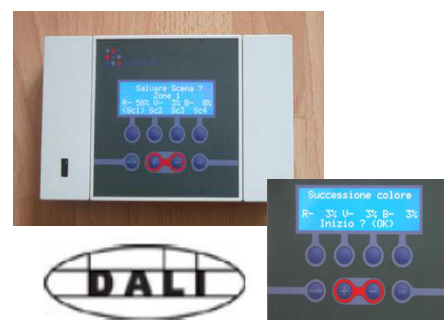
Power

Electronic driver standard or Touch & DALI



Product code	Lamp		Dimensions		
	Type	#	D int	D enc	D ext
PW.D6.0914-*	TL5-14W	9	549	570	600
PW.D8.1214-*	TL5-14W	12	739	760	800
PW.D8.1224-*	TL5-24W	12	739	760	800
PW.D10.1421-*	14W+21W	12	939	960	1000
PW.D12.1421-*	TL5-21W	14	1139	1160	1200
PW.D8.455-*	PLL55W	4	739	760	800
PW.D12 855-*	PLL55W	8	1139	1160	1200
PW.D15 1255-*	PLL55W	12	1439	1460	1500
PW.D18 1655-*	PLL55W	16	1739	1760	1800
PW.D22 2055-*	PLL55W	20	2120	2160	2250

*=el (not dimmable) or TD (dimmable Touch & Dali)



Etnobel



Système d'éclairage fluorescent T5 ou T8 pour montage en ligne

Version T8 ou TL5 ,1 ou 2 lampes
avec différents types de
réflecteurs

Réflecteur blanc ou aluminium
medium, narrow ou louvre

Finition

Tôle acier laquée blanche ou grise

Fixation du couvercle et des
habillages sans outils, par quart de
tour.

Alimentation et ballasts

Ballast électronique

Rail fluorescent mounting system for T5 or T8 for light line installation

Version T8 ou T5 for 1 or 2 lamps
with several reflectors types

Reflectors white or aluminium
medium, narrow or louvre

Finishing

White or grey metal body

Twist and lock mechanism for
cover and reflector .

Power

Electronic drivers



SDT+SDG+SDRT T8 1lp



SDT+SDG+SDEC+SDECD T5 1lp



SDT+SDG+SDHS T8 1lp



SDT+SDG+SDR T8 1lp



SDT+SDG T8 2lp



SDT+SDG+SDR+SDLR T8 1lp

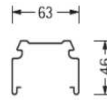
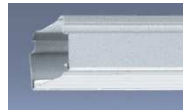
Système de rail précablé T8

Principe de base

RAIL PRECABLE T8

Rail porteur
précablé

SDT



Product code	Length	Description
SDT/I 5x2,5mm	1535	Rail 1 module
SDT/II 5x2,5mm	3070	Rail 2 modules
SDT/III 5x2,5mm	4605	Rail 3 modules

Réglette à clipser

Capot à clipser

SDG T8-1

SDG T8-2

SDBK

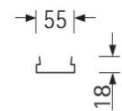
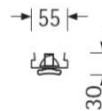
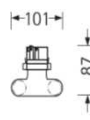
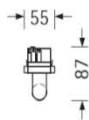
SDBA



Product code	Length	Description
SDG 1/58 EVG	1531	Strip 1 lamp
SDG 2/58 EVG	1531	Strip 2 lamps

Product code	Length	Description
SDBK	1536	Strip plastic cover

Product code	Length	Description
SDBA	1536	Strip metal cover



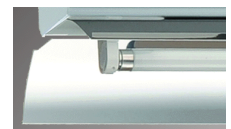
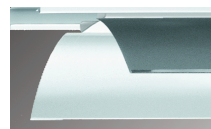
Options
réflecteurs

SDR

SDFB

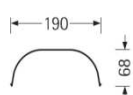
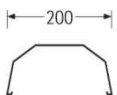
SDHS

SDFAT8



Product code	Length	Description
SDR	1533	Reflector 1/2 lamps
SDFBT8	1550	Reflector 1/2 lamps Wide

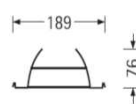
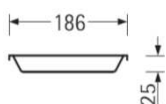
Product code	Length	Description
SDHS	1550	Reflector 1/2 lamps Narrow
SDFAT8	1550	Reflector 1 lamp Asymmetrical



Options
grilles/louvre

SDLRT8

SDRD-1 lamp



Toute configuration est envisageable .
D'autres réflecteurs disponibles.

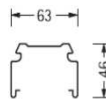
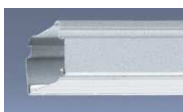
**Veuillez nous consulter pour l'étude
complète la plus appropriée à votre projet.**

Product code	Length	Description
SDLRT8	1497	Louvre Metal
SDRD	1533	Louvre parabolic



Rail porteur
précabré

SDT



Product code	Length	Description
SDT/I 5x2,5mm	1535	Rail 1 module
SDT/II 5x2,5mm	3070	Rail 2 modules
SDT/III 5x2,5mm	4605	Rail 3 modules

Réglette à clipser

Capot à clipser

SDG T5-1

SDG T5-2

SDBK

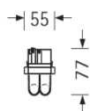
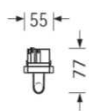
SDBA



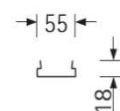
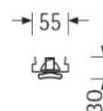
Product code	Length	Product code
SDG 1/49 EVG	1531	SDG 2/49 EVG
SDG 1/80 EVG	1531	SDG 2/80 EVG
SDG 1/35/49/80	1531	SDG 2/35/49/80

Product code	Length	Description
SDBK	1536	Strip plastic cover

Product code	Length	Description
SDBA	1536	Strip metal cover



Options
réflecteurs

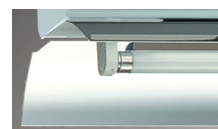
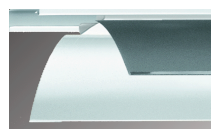


SDE

SDEC

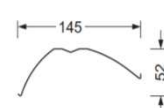
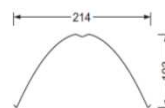
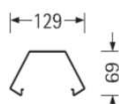
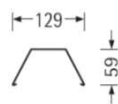
SDFH

SDFAT5



Product code	Length	Description
SDE	1534	Reflector 1/2 lamps
SDEC	1534	Reflector 1/2 lamps

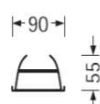
Product code	Length	Description
SDFH	1550	Reflector 1/2 lamps Narrow
SDFAT5	1550	Reflector 1/2 lamp Asymmetrical



Options
grilles/louvre

SDELR

SDECD -1



Product code	Length	Description
SDELR	1533	Louvre Metal
SDECD	1533	Louvre parabolic



Toute configuration est envisageable .
D'autres réflecteurs disponibles.

**Veuillez nous consulter pour l'étude
complète la plus appropriée à votre projet.**



Product code



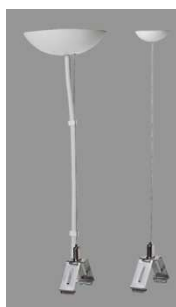
Fiche femelle 7 connecteurs

SDTAF7



Clip pour fixation plafond

SDD



Clip pour suspension par câble

SDH



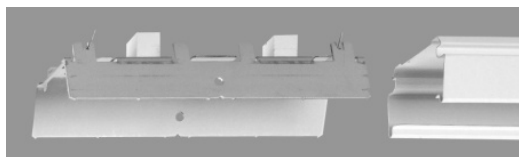
Cache de finition pour SDT

SDTE



Cache de finition pour SDR

SDRE



Pièce de raccord pour SDT

SDTV